

PRÉSENTATION DU LYCEE MARCEL PAGNOL DANS LES COLLÈGES



STRUCTURE DU LYCEE

- ▶ 10 secondes d'environ comportant 30 à 35 élèves
- ▶ 6 premières générales (entre 32 et 35 élèves), 3 premières STMG(24), 2 premières ST2S(35)
- ▶ 7 terminales générales (entre 32 et 35), 2 Tles ST2S, Tles STMG: 2 Mercatique (24), 1 Gestion Finance (24), 1 Ressources Humaines (24)
- ▶ BTS Compta Gestion, BTS GPME, BTS Management Commerciales Opérationnel
- ▶ Une classe passerelle STS

STRUCTURE DE La 2^{nde} au lycée PAGNOL

- ▶ Cours en classe entière en Mathématiques (3), Français (3), HG (2), Physique (2), SES (2), EPS (2), EMC (2*), SNT (1/qz)
- ▶ Dédouplement en Mathématiques (1), Français (1), Physique (1,5), SVT (1,5), SNT (1/qz), *dédouplement possible en EMC
- ▶ Groupes allégés (24 élèves max) en Anglais (3), Espagnol (3), Allemand (3)
- ▶ Options choisies à l'inscription garanties parmi lesquelles: EPS, Théâtre, Italien LV3, Section euro ANG ou ALL **sur affectation**
- ▶ Accompagnement personnalisé

ACCOMPAGNEMENT PERSONNALISE

- ▶ 1h avec le professeur Principal
- ▶ 1h/qz avec un autre professeur

- ▶ Ces heures sont utilisées pour :

- ▶ Favoriser l'intégration dans le lycée
- ▶ Travailler sur la méthodologie
- ▶ Des entretiens individuels
- ▶ Education à **l'ORIENTATION**
- ▶ Gestion de vie de classe

SUIVI INDIVIDUALISE
DE L'ELEVE

- ▶ L'Accompagnement Personnalisé sera dispensé dans des groupes à effectif variable, selon les besoins des élèves et les thématiques, tout au long de l'année

ORIENTATION

- ▶ **Orientation en fin de seconde**
 - ▶ Vers les série technologiques
 - ▶ Vers la série générale
- ▶ **Fil conducteur de l'année: rendre l'élève de plus autonome possible dans ses choix stratégiques pour l'avenir, en toute cohérence**
- ▶ **Des évènements qui rythment l'année scolaire (forum, portes ouvertes, interventions extérieures, sorties ...)**
- ▶ **Des échanges continus avec la famille**
- ▶ **Une équipe de professionnels: Professeur Principal, professeurs**
2 Psychologues de l'EN: Mme PALICOT, Mme DEMEULE
(mardi pm; mercredi am; jeudi am; vendredi am et CIO)

Dispositifs pour compléter le suivi individualisé

- ▶ **LES ASSISTANTS PEDAGOGIQUES** (intervention au côté des enseignants et disponibles sur les temps « libres » des élèves)
- ▶ **L'AIDE AUX DEVOIRS: DISPENSE PAR LES ENSEIGNANTS et les AP SUR CERTAINS CRENEAUX OU LE SOIR**
- ▶ **Accompagnement continu par les CPE : Mme BACHELLEZ
M. QUINCHEZ**
- ▶ **L'Infirmière scolaire: Mme ABASTADO**
- ▶ **L'Assistante Sociale: Mme SOLEYI**

Quelques dates et périodes importantes

- ▶ **Evaluation nationale à partir du samedi 21 septembre**
- ▶ **Election des représentants des fédérations de parents d'élèves le samedi 12 octobre. Possibilité de voter par correspondance**
- ▶ **Bilan de mi-semestre autour du 19 novembre: possibilité d'entretien avec les PP sur convocation**
- ▶ **Semaine de l'orientation ponctuée le samedi 14 décembre par une réunion pour les parents des 2^{nde} sur l'orientation**
- ▶ **Vacances de Noël: remplir le sondage pour le choix des enseignements de spécialité en 1^{ère} Générale**
- ▶ **Conseil de classe du 1^{er} semestre à partir du 20 janvier**

LES ATOUTS DU LYCEE PAGNOL

- ▶ Pédagogie axée sur la prise en charge individuelle des élèves: accompagnement personnalisé, dispositif « devoirs faits », tutorat
- ▶ Gestion rigoureuse de l'absentéisme
- ▶ Options Section Européenne Anglais ou Allemand, théâtre, EPS, LV3 Italien
- ▶ Environnement calme et atmosphère sereine
- ▶ Etablissement à « taille humaine »
- ▶ Association sportive, Maison des lycéens et étudiants (MDLE), Conseil de Vie lycéenne (CVL)

LES NOUVEAUTES EN CLASSE DE PREMIÈRE...

■ Dans chaque voie, générale ou technologique :

Des enseignements communs à tous les élèves

Des enseignements de spécialité pour chacun

- Attachés à la série en voie technologique
- Choisis par les élèves en voie générale

Des enseignements optionnels
pour les élèves qui le souhaitent

...EN VOIE GÉNÉRALE

■ Enseignements communs

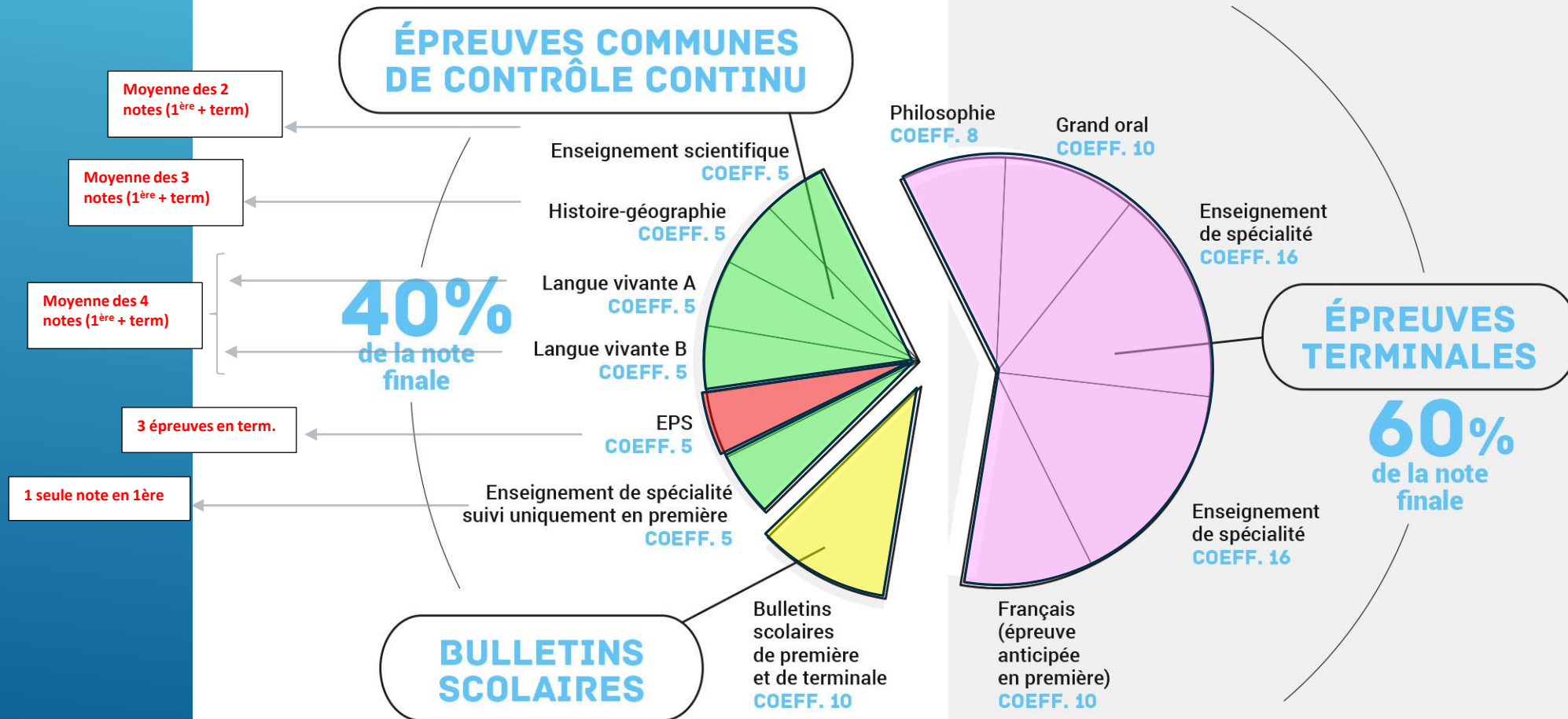
- Français : 4h
- Histoire-géographie : 3h
- LVA et LVB : 4h
- Éducation physique et sportive : 2h
- Enseignement scientifique : 2h
- Enseignement moral et civique : 18h annuelles

■ 2 enseignements optionnels au plus (3h hebdomadaires par option) à choisir parmi :

- Section Euro
- Italien LV3 poursuite de 2nde
- Théâtre poursuite de 2nde
- Education physique et sportive

- **3 enseignements de spécialité (4h hebdomadaires par spécialité) à choisir parmi :**
 - **Mathématiques *Pagnol***
 - **Physique-chimie *Pagnol***
 - **Sciences de la Vie et de la Terre *Pagnol***
 - **Sciences économiques et sociales *Pagnol***
 - **Histoire géographie, géopolitique et sciences politiques (HGGSP) *Pagnol***
 - **Humanités, littérature et philosophie (HLP) *Pagnol***
 - **Langues, littératures et cultures étrangères et régionales (LLCE) *Anglais Pagnol***
 - **Numérique et sciences informatiques (NSI) *Pagnol***
 - **Sciences de l'ingénieur**
 - **Littérature, langues et cultures de l'Antiquité**
 - **Arts (arts plastiques ou musique ou théâtre ou cinéma-audiovisuel ou danse ou histoire des arts)**
 - **Biologie écologie (dans les lycées agricoles uniquement)**

LES ÉPREUVES DU NOUVEAU BACCALAURÉAT GÉNÉRAL



...EN VOIE TECHNOLOGIQUE

- Enseignements communs à toutes les séries
 - Français : 3h
 - Histoire-géographie : 1h30
 - LVA et LVB : 4h
 - Éducation physique et sportive : 2h
 - Mathématiques : 3h
 - Enseignement moral et civique : 18h30 annuelles

■ L'organisation en séries est maintenue

Les élèves optant pour la voie technologique se dirigent vers **une série, qui déterminera leurs enseignements de spécialité** :

- **STMG : Sciences et technologies du management et de la gestion**
Pagnol
- **ST2S : Sciences et technologies du sanitaire et social** *Pagnol*
- STL : Sciences et technologies de laboratoire
- STD2A : Sciences et technologies du design et des arts appliqués
- STI2D : Sciences et technologies de l'industrie et du développement durable

- STAV : Sciences et technologies de l'agronomie et du vivant (dans les lycées agricoles uniquement)
- STHR : Sciences et technologies de l'hôtellerie et de la restauration (en 2^{nde})

LES ÉPREUVES DU NOUVEAU BACCALAURÉAT TECHNOLOGIQUE

